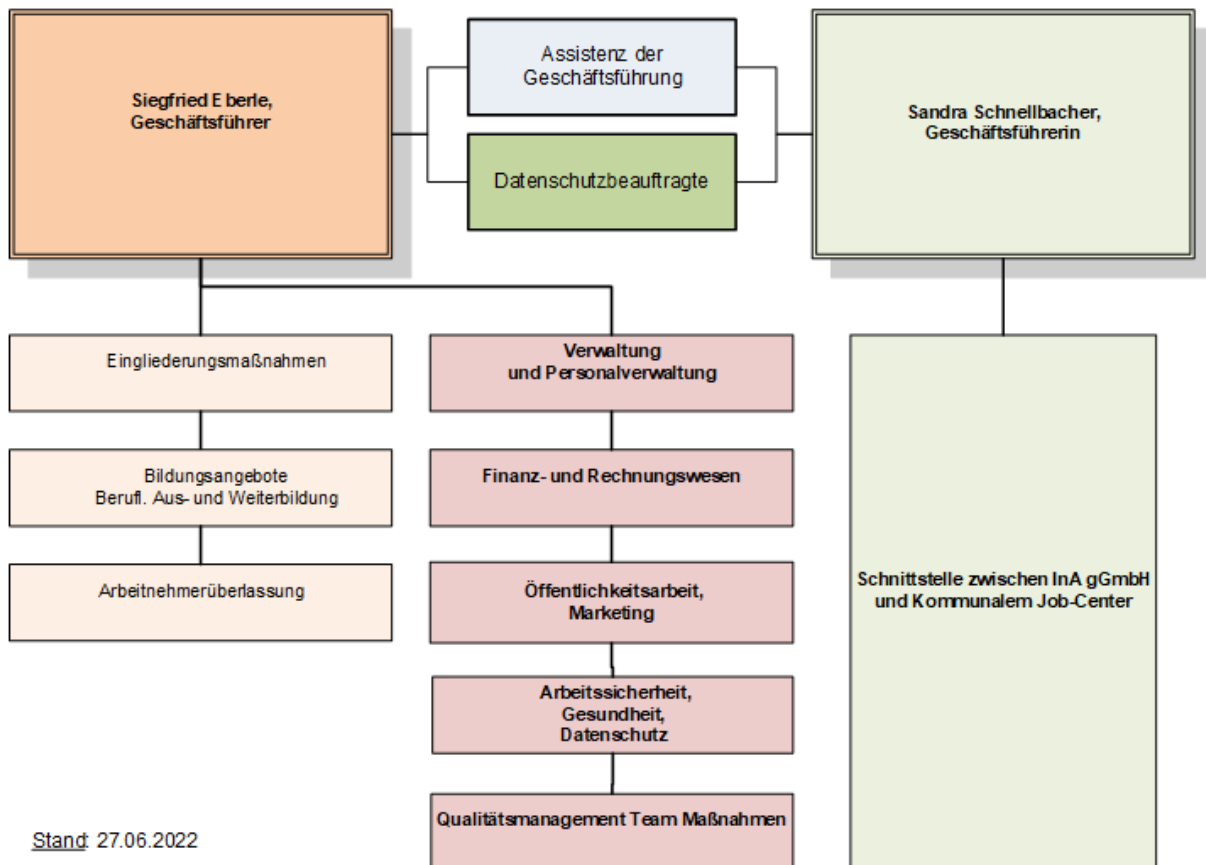


Leitbild der InA gmbH - Integration in Arbeit

Geschäftsverteilungsplan der InA gmbH – Integration in Arbeit
Geschäftsanschrift: Michelstädter Str. 12, 64711 Erbach
Standort: Hauptstr. 56, 64711 Erbach



1 - Organigramm der InA gmbH

Hinweis:

Kennung	Erstellt	Freigegeben	
IVI-1-Leitbild - 2018-12-06	GF/QMB	2018-12-07 / GF	Seite 1 von 8

Aus Gründen der Lesbarkeit wird im Leitbild der InA gGmbH auf eine geschlechtsneutrale Formulierung verzichtet. Es sind jedoch immer beide Geschlechter im Sinne der Gleichbehandlung angesprochen.

Unser Auftrag und unser Profil

Die InA gGmbH - gemeinnützige Gesellschaft für Integration in Arbeit - ist eine 100%ige „Tochter“ des Odenwaldkreises mit Sitz in Erbach und arbeitet auf dieser Basis sehr eng und partnerschaftlich im Rahmen ihrer satzungsgemäßen Aufgaben mit dem Kommunalen Job-Center des Odenwaldkreises zusammen.

Unsere Aufgabe ist die Integration von Arbeitslosen und von Arbeitslosigkeit bedrohten Arbeitnehmern und Arbeitssuchenden aus dem Rechtskreis des SGB II, sowie die Erbringung integrationsunterstützender Leistungen für die vom Kommunalen Job-Center des Odenwaldkreises zugewiesenen Kunden, aber auch für die Arbeitgeber in der Region und darüber hinaus.

Unseren gesellschaftlichen Auftrag nehmen wir als regionaler Akteur am Arbeitsmarkt wahr, indem wir unsere Dienstleistungen ausschließlich auf den Zweck der Arbeitsmarktintegration von Arbeitssuchenden Kunden aus dem Rechtskreis des SGB II ausrichten, deren individuelle Lebenssituation verbessern und hierdurch die wirtschaftlichen und sozialen Entwicklungen in der Region positiv beeinflussen. Zudem ist es unser Verständnis, durch allgemeine und berufsbezogene Volksbildung einen nachhaltigen Beitrag zu einer positiven gesellschaftlichen Gesamtentwicklung leisten zu können.

Unsere Kunden und Zielgruppe

Die Kunden der InA gGmbH setzen sich, je nach Aufgabengebiet, aus dem Spektrum der regionalen Akteure am Arbeitsmarkt zusammen.

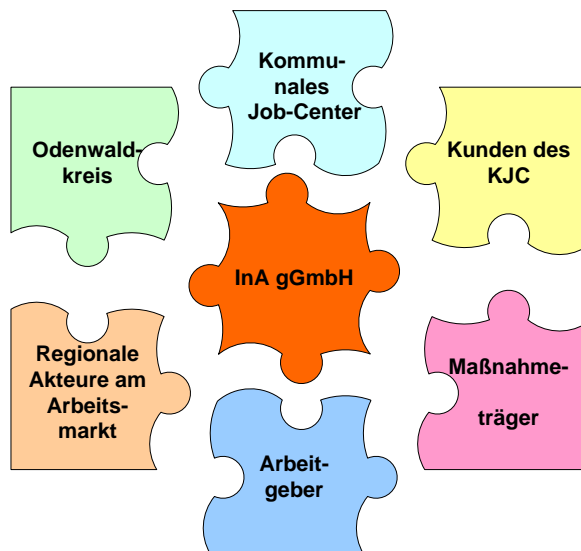
Als Gesellschafter und Auftraggeber sind hier zunächst der Odenwaldkreis und dabei in erster Linie das Kommunale Job-Center als die Kunden zu benennen, in deren Auftrag wir für die Zielgruppe der Arbeitslosen bzw. von Arbeitslosigkeit bedrohten Personen aus dem Rechtskreis des SGB II tätig werden.

Die Kunden, für die wir aufgrund der Zuweisungen des Kommunalen Job-Centers unsere Integrationsaufgaben und integrationsunterstützenden Leistungen und berufsbezogene Aus- und Weiterbildungen erbringen, stellen unsere Hauptzielgruppe bei der Ausgestaltung unserer Angebote, Dienstleistungen und Bildungsangebote dar. Sie sind jene Kunden, mit denen wir am intensivsten arbeiten und für die wir unsere Serviceleistungen mit dem Ziel einer nachhaltigen Integration in den Arbeitsmarkt erbringen.

Aus unserer Vermittlungs- und Bildungsaufgabe heraus sehen wir auch regionale und überregionale Arbeitgeber als Kunden an, für die wir Beratungs- und Unterstützungsleistungen erbringen.

Kennung	Erstellt	Freigegeben	
IVI-1-Leitbild 2018-12-06	GF/QMB	2018-12-07 / GF	Seite 2 von 8

In der Region arbeiten wir mit vielfältigen weiteren **regionalen Akteuren am Arbeitsmarkt**, zusammen. Hierzu gehören Maßnahmenträger und Anbieter von Dienstleistungen auf dem Arbeitsmarkt ebenso wie beispielsweise Kammern, Innungen, Bildungseinrichtungen, politische Gremien und weitere gesellschaftliche Gruppen und Institutionen.



2 - Kunden und Zielgruppe der InA gGmbH

Unsere Ziele

Unsere Ziele lassen sich am deutlichsten durch eine Zielpyramide darstellen.

Die Basis unserer Unternehmensziele ist eine **nachhaltige Unternehmensentwicklung**, die es uns dauerhaft erlaubt, unseren satzungsgemäßen Auftrag wahrzunehmen und unser Dienstleistungsangebot kontinuierlich auszubauen und auch den sich jeweils ergebenden Bedürfnissen zukunftsorientiert anzupassen.

Als gemeinnützige (nicht vorrangig gewinnorientierte) Gesellschaft können wir unseren Partnern deutlich mehr Vorteile und besser zugeschnittene Lösungen als im kommerziellen Wettbewerb bieten - doch setzt dies eine wirtschaftliche und sparsame Unternehmensführung und Mittelverwendung voraus, was dem Ziel der **Wirtschaftlichkeit** großen Raum bei uns einräumt.

Darauf aufbauend ist das Ziel der **Kunden- und Mitarbeiterzufriedenheit** zu benennen, welches auf einer soliden Unternehmensbasis aufbaut, da nur gemeinsam mit zufriedenen Kunden und auch Mitarbeitern unsere Ziele erreicht und eine gedeihliche und konstruktive Zusammenarbeit und Weiterentwicklung möglich ist.

Unser höchstes Ziel ist schließlich die **Integration und Qualifikation** von Arbeitslosen oder von Arbeitslosigkeit bedrohten Kunden des Kommunalen Job-Centers bzw. die Erbringung

Kennung	Erstellt	Freigegeben	
IVI-1-Leitbild 2018-12-06	GF/QMB	2018-12-07 / GF	Seite 3 von 8

integrationsunterstützender Leistungen für diese Zielgruppe in Form von Beratung, Unterstützung bei der Arbeitsvermittlung, Beschäftigung im Rahmen der Arbeitnehmerüberlassung als Übergangsinstrument in sozialversicherungspflichtige und dauerhafte Beschäftigung oder auch durch Maßnahmen der Aktivierung und beruflichen Eingliederung als Maßnahmenträger. Zusätzlich sehen wir in der beruflichen Aus- und Weiterbildung für unsere Zielgruppe, eine Grundlage, die den Zugang zum Arbeitsmarkt ermöglichen soll.



3 - Zielpyramide der InA gGmbH

Unsere Aufgaben

Unsere Aufgaben leiten sich aus den übergeordneten Zielen der InA und den daraus ableitbaren Unterzielen ab. Durch eine **strategische Vorgehensweise wollen wir die Erreichung der Unternehmensziele langfristig sicherstellen**. Verschiedene Teams der InA gGmbH tragen hierzu mit ihren Kompetenzen in der jeweiligen Funktion bei.

Die InA erfüllt durch unterschiedlichste Aufgabenfelder in den Bereichen Arbeitsvermittlung, Beratung und Kompetenzvermittlung, wie Bildung und Qualifikation eine wichtige

Kennung	Erstellt	Freigegeben	
IVI-1-Leitbild 2018-12-06	GF/QMB	2018-12-07 / GF	Seite 4 von 8

Schnittstelle zwischen den verschiedenen Kundenkreisen und sieht in der stetigen Weiterentwicklung der Aufgabengebiete und der Anpassung an aktuelle Entwicklungen die Chance, dauerhaft marktgerechte und zielführende Angebote zur Verfügung zu stellen.

Ferner vermittelt die InA gGmbH durch die Erfüllung ihrer Aufgaben persönliche Perspektiven, Wissen, Bildung, praktische Erfahrungen und unterstützt die uns zugewiesenen Kunden in ihrer Lebens- und Berufswegeplanung, bzw. in der Qualifikation in bestehenden Berufen oder auf dem Weg zu einem Beruf. Damit verbessert die InA gGmbH die **Chancengleichheit von Frauen und Männern** aus der Region, unterstützt die Integration von Benachteiligten, von älteren und gehandicapten Arbeitnehmern und verbessert die Vereinbarkeit von Familie und Beruf.

Mit dem Ziel einer nachhaltigen Entwicklung nutzt die InA gGmbH Instrumente der **Öffentlichkeitsarbeit**, um den Bekanntheitsgrad des Unternehmens im Rahmen der Kooperation mit dem Kommunalen Job-Center zu steigern und als Vorbildfunktion für andere Institutionen und Unternehmen Erfolge sichtbar zu machen. Durch Öffentlichkeitsarbeit wird Aufmerksamkeit für die positiven Ergebnisse unserer Arbeit generiert und so die Grundlage für eine breite Akzeptanz der InA in der Bevölkerung sowie bei Multiplikatoren am Arbeitsmarkt gebildet. Hierdurch können die verschiedenen Projekte und Förderungsinstrumente ihre größtmögliche Breitenwirkung erzielen.

Um Qualität zu sichern und Optimierungen im Unternehmen zu erreichen, nutzt die InA gGmbH ein systematisches **Qualitätsmanagementsystem**. Dieses beinhaltet Kontrollmechanismen zur Prüfung der Qualität unserer Arbeit und gewährleistet einen stetigen Verbesserungsprozess.



4 - Aufgaben der InA gGmbH

Kennung	Erstellt	Freigegeben	
IVI-1-Leitbild 2018-12-06	GF/QMB	2018-12-07 / GF	Seite 5 von 8

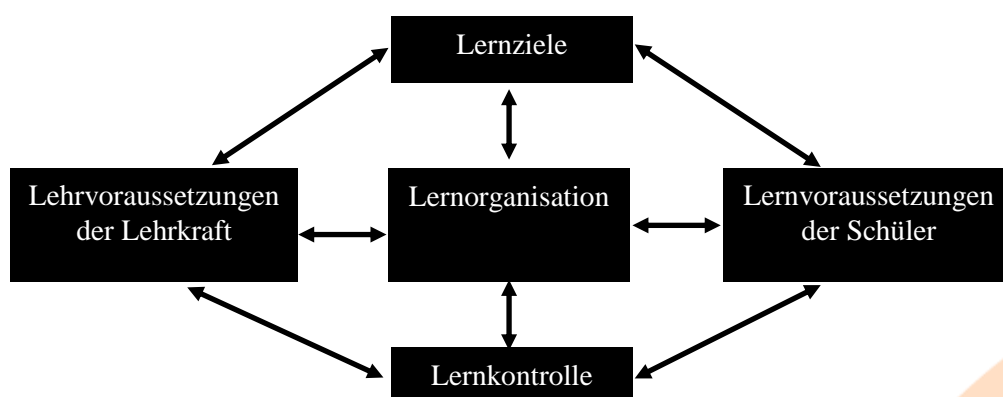
Unsere Werte

Wir verstehen Werte, die uns betreffen, im Zusammenhang mit dem Prozess der Arbeitsvermittlung und als Akteur auf dem Arbeits- und Bildungsmarkt. Hierzu gehören kompetenzorientierte und wertschätzende Umgangsformen sowohl innerhalb der Mitarbeiterschaft als auch im Kontakt zu Kunden. Wir gehen vertrauensvoll miteinander um und sind uns jederzeit unserer Verantwortung gegenüber der InA gGmbH und dem Odenwaldkreis als Gesellschafter und Auftraggeber bewusst. Gegenüber unseren Kollegen und dem Unternehmen verhalten wir uns loyal, ehrlich, sachlich und transparent. Eine grundsätzliche Serviceorientierung gegenüber Institutionen, Arbeitgebern und anderen Multiplikatoren des regionalen Arbeitsmarktes ist ebenfalls wesentlicher Bestandteil unserer Wertevorstellung.

Unsere Arbeit wird geprägt von Respekt und der Auffassung, dass unsere Arbeit dem Kreis, dessen Wirtschaft, Gesellschaft und dem kulturellen Leben als Bereicherung dienen soll. Arbeit fassen wir als Grundlage der individuellen Existenz der Menschen im Kreis auf, die Ihnen eine wirtschaftliche Zukunft, aber auch die Möglichkeit zur Teilhabe am gesellschaftlichen Leben bietet und als Identifikation stiftende und Sinn gebende Möglichkeit zur Selbstentfaltung dient. Wir befürworten die individuelle Förderung zur Stärkung vorhandener Ressourcen und einen eigenverantwortlichen Umgang mit dem Erwerbsleben und dessen Gestaltung.

Unser Grundverständnis von Bildung ist in einem konstruktivistischen Unterricht zu finden. Beim konstruktivistischen Unterricht, liegt der Lernprozess beim Lernenden. Der Lehrer fungiert als Berater und Motivator für den gesamten Wissens- und Lernprozess. Die moderne Gehirnforschung bestätigt, dass Lernen kein passives Speichern von Wissen darstellt sondern ein aktiver Prozess von Wissenskonstruktion.

Im Mittelpunkt des handlungsorientierten Unterrichts steht die Vermittlung von theoretischen Voraussetzungen für das Handeln. Eine Fachkraft z.B. für Elektrotechnik muss eine Maschine sach- und fachgerecht an das Stromnetz anschließen können. Die reine theoretische wissenschaftliche Vermittlung von Wissen stellt keine Handlungsorientierung dar.



Kennung	Erstellt	Freigegeben	
IVI-1-Leitbild 2018-12-06	GF/QMB	2018-12-07 / GF	Seite 6 von 8

Für den Handlungsorientierten Unterricht spricht, dass dieser die Motivation, den Wissenserwerb und den Transfer fördert. Alle Bildungsangebote sollen gemäß der dargestellten Matrix für unsere Teilnehmenden gestaltet werden. Passgenaue und für die Zielgruppe abgestimmte Bildungsangebote erhöhen die Motivation und den Erfolg, die Lernziele umsetzen und erreichen zu können.

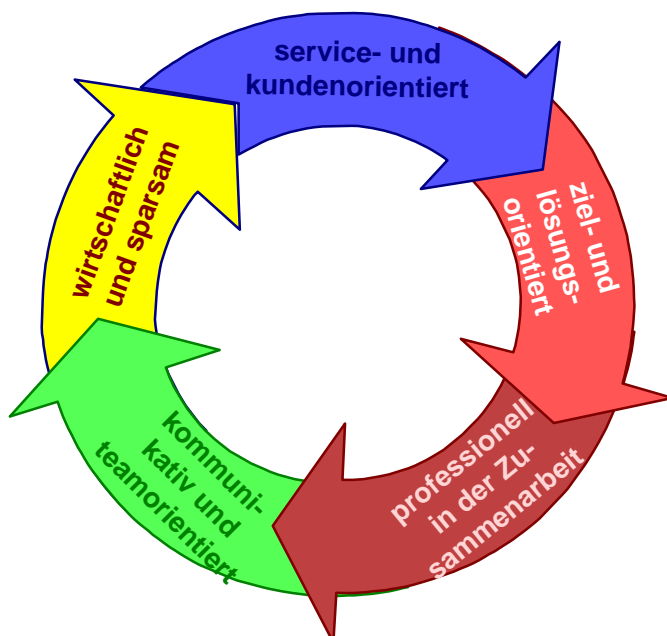
Unsere Kultur

Es ist für uns selbstverständlich, eine den genannten Grundsätzen folgende „Feedbackkultur“ zu leben, die sowohl horizontal als auch vertikal innerhalb des Unternehmens Anwendung findet und im Rahmen unseres kontinuierlichen Verbesserungsprozesses zur Weiterentwicklung der Zusammenarbeit, aber auch des Unternehmens insgesamt beiträgt.

Eine wertefördernde, menschenoffene und lebensbejahende Haltung der Mitarbeitenden der InA gGmbH ermöglicht den gewünschten Vorbildcharakter den wir unseren Kunden darstellen wollen. Wir versuchen unseren Kunden durch unsere eigene gelebte Kultur, Ideen anhand zu geben, die zu einer Integration in Arbeit führt.

„Herzlich Willkommen“, soll in der InA gGmbH gelebt und mit Vorbild praktiziert werden. Daher bauen wir auf eine interkulturelle und multinationale Haltung, durch unser interdisziplinäres und interkulturelles Team.

„Ich zeige Dir nicht wie man Fische fängt, sondern ich wecke in Dir die Sehnsucht nach dem großen weiten Meer.“ InA gGmbH lebt die Kultur der Motivation und der Ziele, in die alle Teilnehmenden eingebunden werden, um diese Motivation den Kunden vorleben und weitergeben zu können.



Kennung	Erstellt	Freigegeben	
IVI-1-Leitbild 2018-12-06	GF/QMB	2018-12-07 / GF	Seite 7 von 8

5 - Kultur der InA gGmbH

Kennung	Erstellt	Freigegeben	
IVI-1-Leitbild 2018-12-06	GF/QMB	2018-12-07 / GF	Seite 8 von 8